

آئین نامه انتخاب پایان نامه های برتر دانشجویی

در راستای تشویق دانشجویان عزیز که سرمایه‌ی اصلی علمی کشور و همچنین بخش ایران می‌باشند و نیز ارج نهادن به زحمات ایشان در ارتقا و تعالی جایگاه علمی کشور، بخش ایران IEEE هر ساله مبادرت به اعطا جوایز و لوح تقدیر به دانشجویان برتر در سه مقطع کارشناسی، کارشناسی ارشد و دکتری می‌نماید. از تمامی دانشجویان محترم تقاضا می‌شود در صورت تمایل با شاخه‌ی دانشجویی دانشگاه خود تماس حاصل نمایید و مدارک مربوطه زیر را جهت بررسی تکمیل نمایید. لطفاً به موارد زیر توجه کنید:

۱. شرایط عمومی

- ۱,۱. پایان‌نامه‌های دفاع شده در دو سال تحصیلی اخیر در هر سه مقطع (دوره‌های کارشناسی، کارشناسی ارشد و دکتری).
- ۱,۲. از هر دوره یک پایان‌نامه به عنوان پایان‌نامه‌ی برتر انتخاب خواهد شد.
- ۱,۳. دانشجوی مجری پایان‌نامه، باید عضو IEEE باشد.
- ۱,۴. هر شاخه دانشجویی می‌تواند برای هر کدام از دوره‌های فوق یک پایان‌نامه معرفی نماید.
- ۱,۵. انتخاب پایان‌نامه‌های برتر هر شاخه توسط مشاور دانشجویی شاخه صورت می‌گیرد.
- ۱,۶. مهلت ارسال پایان‌نامه‌ها جهت بررسی، ۱ اسفند می‌باشد.

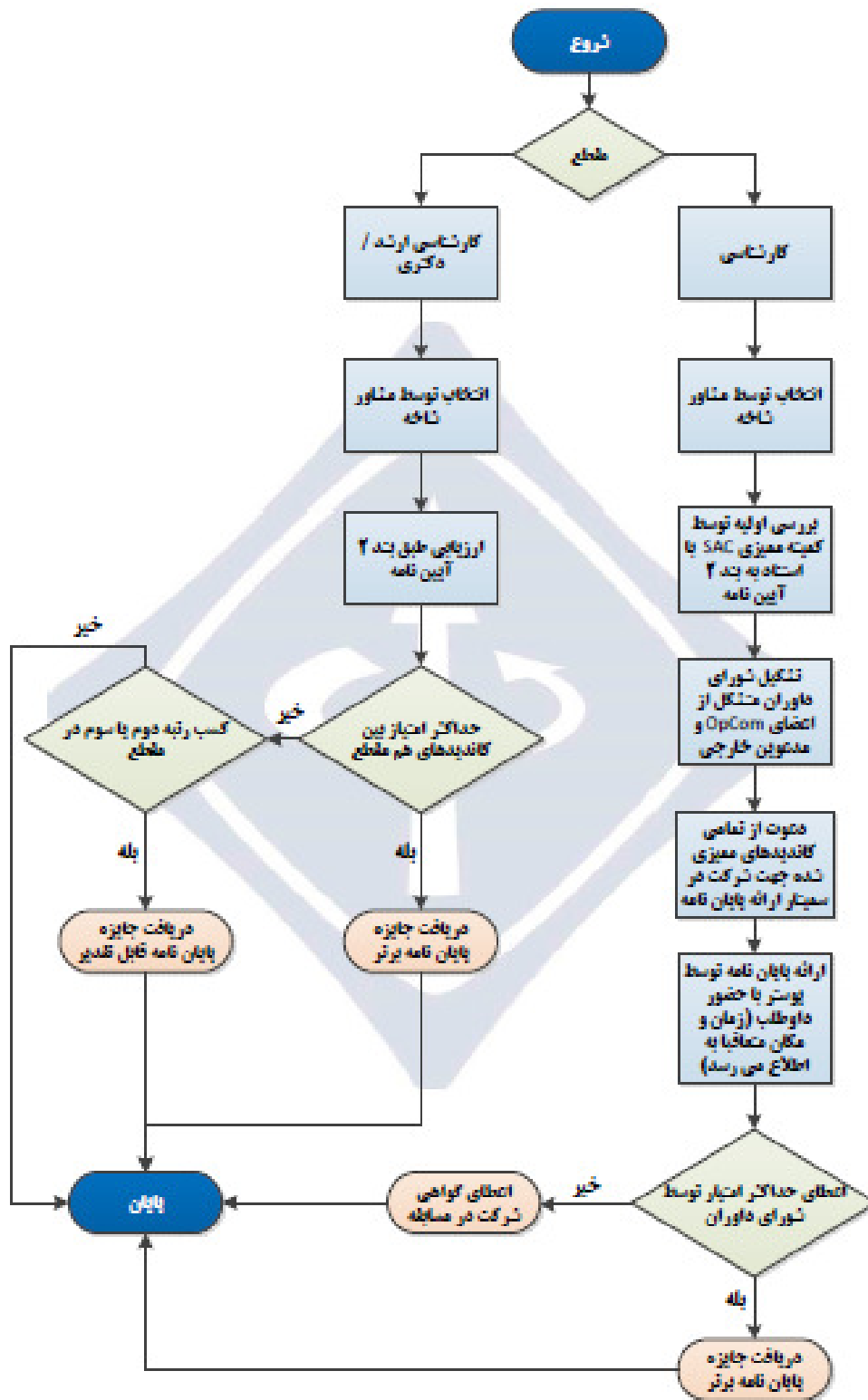
۲. معیارهای ارزیابی

- ۲,۱. مقالات مستخرج از پایان‌نامه (حداکثر امتیازات: هر مقاله = تا ۱۵ امتیاز)
 - ۲,۱,۱. مقادیر فوق حداکثر قابل دریافت می‌باشند. امتیاز اعطا شده بر مبنای کیفیت و معیارهای علمی تعیین می‌شود.
 - ۲,۱,۲. در مقطع کارشناسی ارشد ۲ مقاله و در مقطع دکتری ۴ مقاله بررسی کیفی می‌شوند. متقاضیان می‌باید مقالات منتخب خود را مشخص کنند.
 - ۲,۱,۳. به مقالات خارج از حیطه‌ی پایان‌نامه امتیاز اعطا نمی‌گردد. حتی اگر در دوره‌ی مربوطه منتشر شده باشند.
- ۲,۲. نمره‌ی پایان‌نامه (تبدیل به عدد نمره‌ی حروفی پایان‌نامه: عالی = ۲۰ امتیاز، بسیار خوب = ۱۵ امتیاز)
- ۲,۳. ثبت اختراع مرتبط با پایان‌نامه (همراه با تأییدیه سازمان پژوهش‌های علمی و صنعتی): حداکثر ۱۰ امتیاز
- ۲,۴. موارد دیگر مانند best paper در مجله یا کنفرانس بسیار معتبر و یا هر جایزه معتبر دیگری که منتج از پایان‌نامه باشد (حداکثر ۲۰ امتیاز)

۳. مستندات مورد نیاز

- ۳,۱. فرم معرفی پایان‌نامه که به طور کامل تکمیل شده است.
- ۳,۲. تصویر گواهی دفاع از پایان‌نامه از مراجع مربوطه همراه با نمره‌ی اخذ شده به همراه نسخه الکترونیک و کامل پایان‌نامه.
- ۳,۳. نسخه‌ی الکترونیک و کامل مقالات منتخب، که حاوی اطلاعات مجله و یا همایش مربوطه است.
- ۳,۴. مشخص کردن مقالات منتخب جهت بررسی کیفی و امتیازدهی
- ۳,۵. رزومه علمی.
- ۳,۶. گواهی ثبت اختراع همراه با تأییدیه‌ی سازمان پژوهش‌های علمی و صنعتی.

۴. نحوه‌ی انتخاب کاندید برتر



۵. شیوهی نامزدی (قابل توجه مشاوران محترم دانشجویی)

- ۱- مهلت ارسال پایان نامه‌ها جهت بررسی، ۱ اسفند ماه می‌باشد.
- ۲- پایان نامه‌های دفاع شده در دو سال تحصیلی اخیر بازه‌ی اول مهر ۹۲ تا پایان شهریور ۹۴ را شامل می‌شود.
- ۳- فقط پایان نامه‌هایی که از طرف مشاور رسمی شاخه دانشجویی معرفی شوند، مورد بررسی قرار خواهند گرفت.
- ۴- نحوه‌ی ارسال مستندات جهت بررسی کاملا الکترونیکی می‌باشد. تمام مستندات از طریق سامانه‌ای که به همین منظور طراحی شده و در اختیار مشاورین محترم قرار می‌گیرد، بارگزاری می‌شود.
- ۵- لطفا حتما کنترل نمایید که دانشجو فرم مربوط به معرفی پایان نامه را به طور کامل و صحیح تکمیل نموده است. این فرم همراه میل ضمیمه شده است و از سایت بخش ایران نیز قابل دانلود است:

<http://www.ieee.org.ir/awards>

- ۶- به عنوان مستندات ضمیمه، فایل پی‌دی‌اف مقالات، که حاوی اطلاعات مجله و یا همایش مربوطه است، مورد نیاز است.

